

# Memòria Centre Sanitari Municipal 2008

## Secció d'Animals

<b>Població en data 01/01/08</b>	368
<b>Animals ingressats vius durant el 2008</b>	6.227
<b>Sortides d' animals durant el 2008</b>	6.147
<b>Població en data 31/12/08</b>	448
<b>Ingrés cadàvers</b>	5.036

## Serveis prestats

**Ingressats vius i morts** 11.263

## Ingressos per espècies

<b>Cans</b>	8.040
<b>Moixos</b>	2.211
<b>Altres</b>	1.012

## Causa de l'ingrés

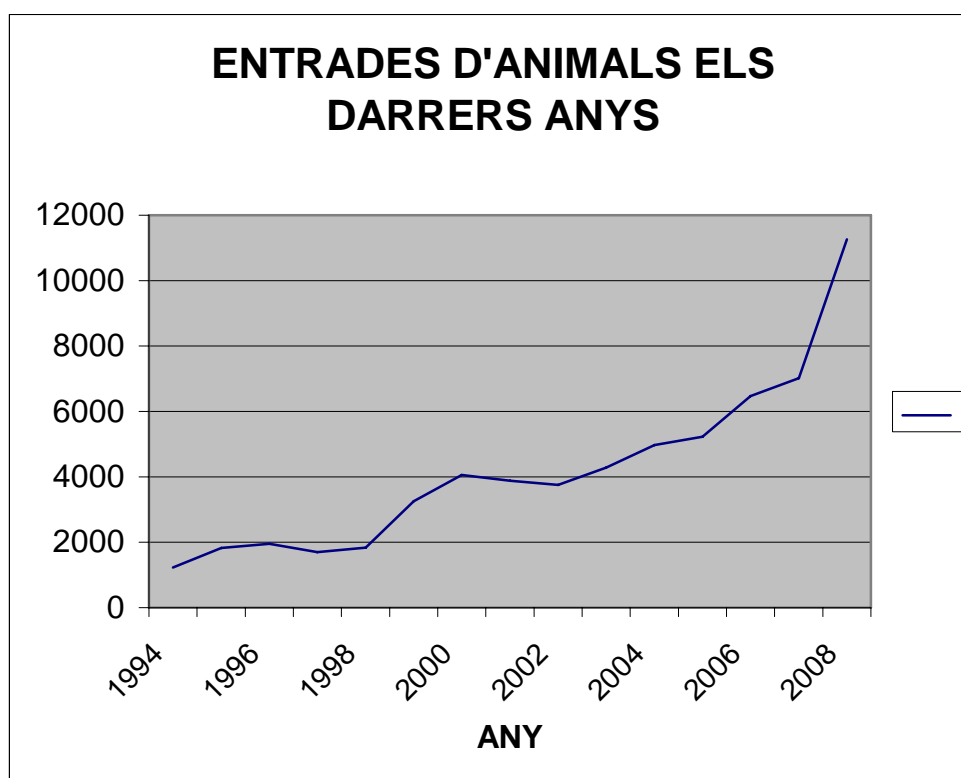
1- Recollits al carrer ( vagbs i abandonats) 4.040

<b>Vagabunds</b>	3.166
<b>Cans</b>	2.043
<b>Moixos</b>	1.121
<b>Altres</b>	2
<b>Abandonats</b>	874
<b>Cans</b>	871
<b>Moixos</b>	3
<b>Altres</b>	0

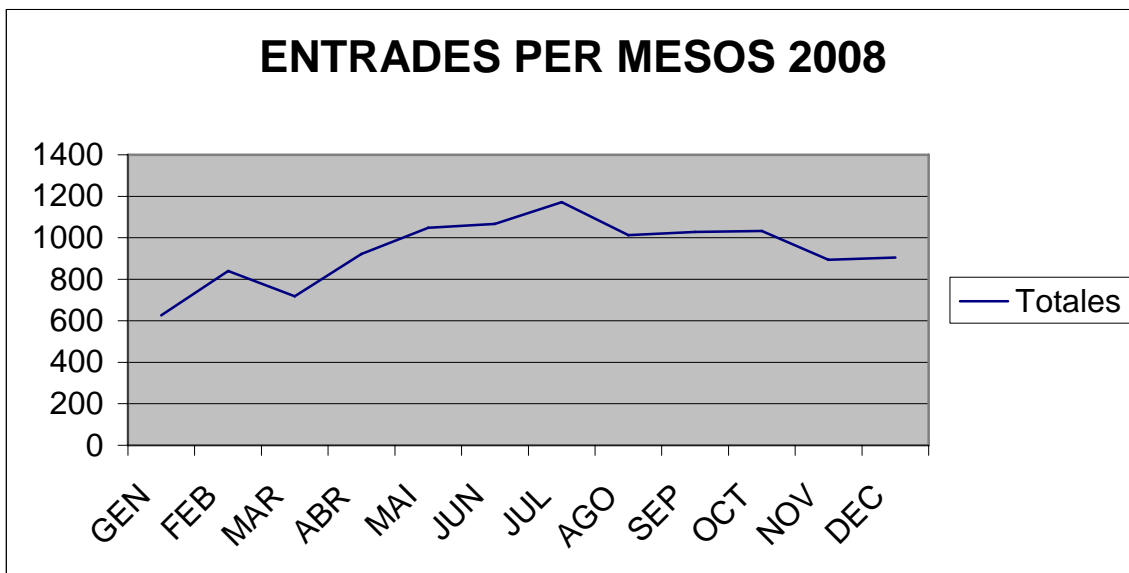
2- Entregats al centre 7.223

<b>a) Renuncias del posseïdor</b>	1.259
<b>Cans</b>	1.009
<b>Moixos</b>	250
<b>Altres</b>	0
<b>b) Ingressats malalts per sacrifici</b>	599
<b>Cans</b>	375
<b>Moixos</b>	176
<b>Altres</b>	48
<b>c) Ingressats per observació sanitari</b>	69
<b>Cans</b>	63
<b>Moixos</b>	6
<b>d) Per segrestos</b>	157
<b>Cans</b>	18
<b>Moixos</b>	4
<b>Altres</b>	135
<b>e) Entregats cadàvers</b>	5.036
<b>Cans</b>	3.571
<b>Moixos</b>	638
<b>Avifauna</b>	110
<b>Altres</b>	717
<b>f) Plaç complit i asilvestrats</b>	103

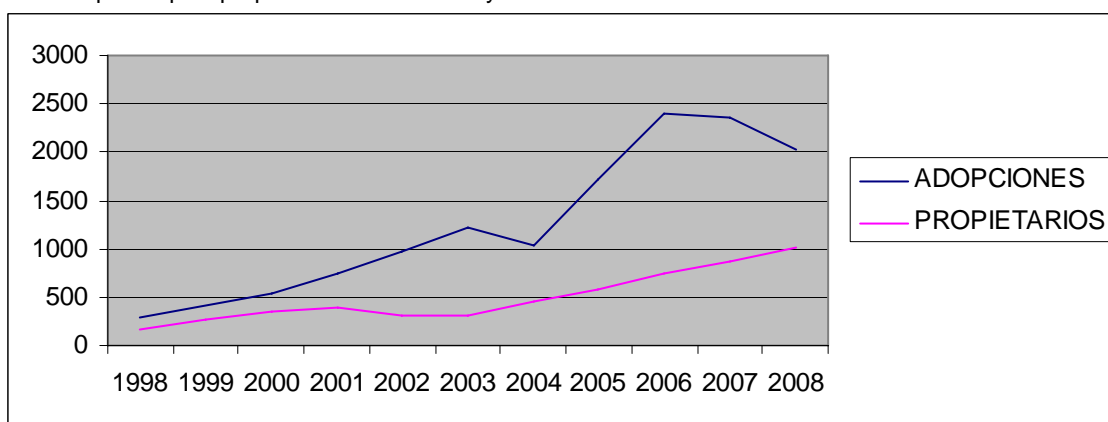
<b>Cans</b>	90
<b>Moixos</b>	13
<b>Avifauna</b>	0
<b>Altres</b>	0
<b>Sortides d'animals</b>	11.192
<b>Animals sacrificats</b>	2.716
<b>cans</b>	1.543
<b>moixos</b>	1.119
<b>altres</b>	19
<b>avifauna</b>	35
<b>Adopcions</b>	2.031
<b>cans</b>	1.747
<b>moixos</b>	283
<b>altres</b>	1
<b>Retornats a propietaris</b>	1.008
<b>cans</b>	977
<b>moixos</b>	18
<b>altres</b>	13
<b>Morts</b>	351
<b>Escapats (i altres)</b>	41
<b>Entrega de cadàvers</b>	5.045



L'augment espectacular del nombre d'entrades és conseqüència de que el Centre Sanitari realitza de nou la recollida d'animals morts a clíniques Veterinàries, domicilis particulars i via pública.



Animals adoptats i recuperats pels propietaris els darrers anys



### Servei de Protecció de l'Avifauna Balear

Estadística de recuperació a Son Reus.

Especie	Existències 01/01/2008	Altes	Total	Alliberat	Morts	Sacrificat	Altres	Existències 31/12/2008
<b>RAPINYAIRES DIÛRNES</b>	<b>11</b>	<b>23</b>	<b>34</b>	<b>12</b>	<b>9</b>	<b>0</b>	<b>1</b>	<b>12</b>
Voltor negre(Aegyptius monachus)	4	0	4	0	0	0	0	4
Xoriguer (Falco tinnunculus)	1	17	18	10	7	0	0	1
Falco pelegrí(Falco peregrinus)	3	5	8	2	2	0	0	4
Esparver(Hieratus pennatus)	2	0	2	0	0	0	0	2
Arpella (Circus aeruginosus)	1	0	1	0	0	0	0	1
Híbrid Gerifalte	0	1	1	0	0	0	1	0
<b>RAPINYAIRES NOCTURNES</b>	<b>1</b>	<b>8</b>	<b>9</b>	<b>5</b>	<b>2</b>	<b>0</b>	<b>1</b>	<b>1</b>
Òliba(Tyto alba)	1	1	2	0	0	0	1	1
Mussol banyut(Asio otus)	0	2	2	0	2	0	0	0
Mussol (Otus scops)	0	5	5	5	0	0	0	0
<b>AUS AQUATIQUES</b>	<b>0</b>	<b>3</b>	<b>3</b>	<b>1</b>	<b>2</b>	<b>0</b>	<b>0</b>	<b>0</b>
Anec de collblau (Anas platyrhynchos)	0	1	1	1	0	0	0	0
Suí (Ixobrychus minutus)	0	1	1	0	1	0	0	0
Agró blanc (Egretta garzetta)	0	1	1	0	1	0	0	0
<b>AUS MARINES</b>	<b>0</b>	<b>137</b>	<b>137</b>	<b>1</b>	<b>2</b>	<b>48</b>	<b>86</b>	<b>0</b>
Gavina roja (Larus audouinii)	0	1	1	0	1	0	0	0
Gavina d'hivern (Larus ridibundus)	0	2	2	1	1	0	0	0

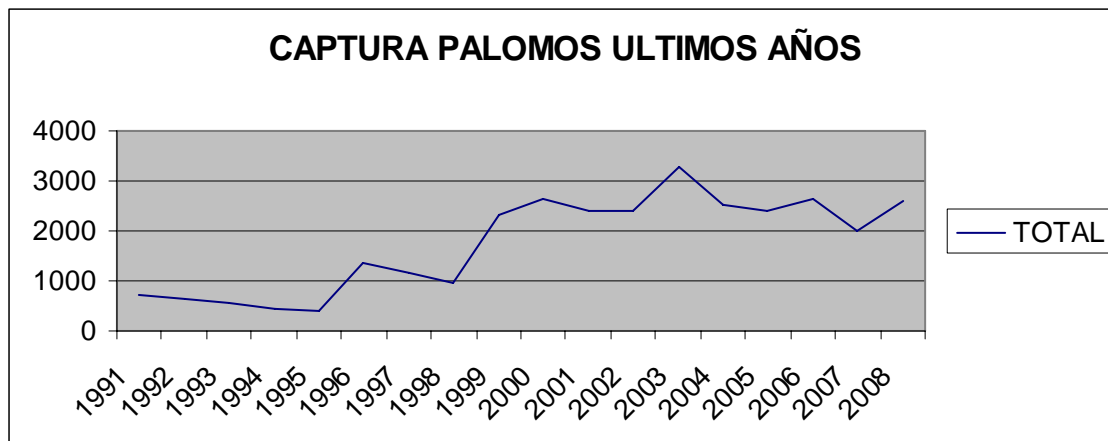
Gavina vulgar (Larus cachinnans)	0	134	134	0	0	48	86	0
<b>ALTRES AUS</b>	<b>1</b>	<b>27</b>	<b>28</b>	<b>15</b>	<b>10</b>	<b>0</b>	<b>0</b>	<b>3</b>
Indiot	1	0	1	0	0	0	0	1
Cotorra argentina(Myopsitta monachus)	0	2	2	0	1	0	0	1
Sebel.lí(Burhinus oedicephalus)	0	2	2	2	0	0	0	0
Tòrtora turca(Streptopelia decaocto)	0	5	5	5	0	0	0	0
Gorrió le passa (Passer hispaniolensis)	0	3	3	1	2	0	0	0
Falzia (Apusapus)	0	7	7	6	1	0	0	0
Mèrlera (Turdus merula)	0	4	4	0	4	0	0	0
Cotorra Patagonia (Cyanoliseus patagonus)	0	1	1	0	0	0	0	1
Diamante	0	1	1	0	1	0	0	0
Mulato								
Periquito (Melopistacus undulatus)	0	1	1	0	1	0	0	0
Tord cellard (Turdus iliacus)	0	1	1	1	0	0	0	0
<b>RÈPTILS</b>	<b>304</b>	<b>222</b>	<b>526</b>	<b>154</b>	<b>66</b>	<b>0</b>	<b>3</b>	<b>303</b>
Tortuga mediterrània (Testudo hermanni)	169	15	184	0	24	0	0	160
Tortuga mora (Testudo graeca)	104	187	291	150	31	0	0	110
Tortuga Florida (Trachemys scripta)	25	7	32	0	9	0	0	23
Iguana ( Iguana iguana)	1	3	4	0	2	0	0	2
Serp falsa coral	1	1	2	0	0	0	0	2
Serp de ferradura (Coluber hippocrepis)	1	0	1	0	0	0	0	1
Serpiente maiz	1	0	1	0	0	0	0	1
Serp garriga (Macroprotodon cucullatus)	0	4	4	4	0	0	0	0
Pitón albina	2	0	2	0	0	0	1	1
Serp reial California	0	1	1	0	0	0	0	1
Tortuga aligator	0	1	1	0	0	0	0	1
Caretta Caretta	0	1	1	0	0	0	1	0
Camaleón	0	1	1	0	0	0	1	0
Sargantana	0	1	1	0	0	0	0	1
<b>MAMIFERS</b>	<b>5</b>	<b>17</b>	<b>22</b>	<b>16</b>	<b>3</b>	<b>0</b>	<b>3</b>	<b>0</b>
Fura (Putorius putorius furo)	1	2	3	0	1	0	2	0
Eriçó(Erinaceus algirus)	0	5	5	4	1	0	0	0
Esquirol (Sciurus sp.)	1	0	1	1	0	0	0	0
Hàmster (Cricetus sp.)								
Conill	3	8	11	10	1	0	0	0
Ratapinyada	0	1	1	1	0	0	0	0
Marta (Martes Martes)	0	1	1	0	0	0	1	0
<b>TOTAL</b>	<b>322</b>	<b>437</b>	<b>759</b>	<b>204</b>	<b>94</b>	<b>48</b>	<b>94</b>	<b>319</b>

## Captura de coloms

Any	Total
1991	715
1992	636
1993	553
1994	457
1995	420
1996	1.354
1997	1.175
1998	946
1999	2.313
2000	2.655
2001	2.390
2002	2.413

2003	3.291
2004	2.504
2005	2.385
2006	2.648
2007	1.994
2008	2.585

Captura coloms



En el següent quadre es reflecteixen les distintes captures per mesos i llocs.

<b>Captura coloms 2008</b>														
Mesos	E	F	M	A	M	J	J	A	S	O	N	D	T	
Mercapalma	0	0	0	0	0	0	0	0	0	0	0	0	0	<b>0</b>
Santa Payesa	13	19	17	16	5	8	6	0	0	0	6	2		<b>92</b>
Iglesia San Cayetano	9	9	5	5	6	0	0	0	0	0	0	0		<b>34</b>
C.P. Instituto Ramon Lull	24	18	8	10	14	4	10	0	5	8	4	4		<b>109</b>
Auditorium	25	19	21	22	34	20	19	0	38	37	22	23		<b>280</b>
Estació Soller	0	12	11	17	17	12	12	0	12	14	7	0		<b>114</b>
Socorro	0	0	0	0	0	0	0	0	0	0	0	0		<b>0</b>
Hostal	12	11	6	10	11	7	10	0	7	7	5	4		<b>90</b>
Plz Seminario	0	0	0	0	0	0	0	0	0	0	0	0		<b>0</b>
Matadero	18	13	12	21	18	16	7	0	2	2	2	0		<b>111</b>
Parc	42	15	6	16	13	14	5	0	4	14	8	4		<b>141</b>
Sant Agusti	1	1	0	0	0	0	0	0	0	0	0	0		<b>2</b>
Sant Antoniet. Santa Clara	0	0	0	0	0	0	0	0	0	0	0	0		<b>0</b>
Castillo Bellver	1	0	0	0	0	0	0	0	0	0	0	0		<b>1</b>
S'Indioteria. Pietat	0	4	5	3	5	1	2	0	3	2	4	1		<b>30</b>
Capuchino San Miquel.	8	0	0	0	0	0	0	0	0	0	0	0		<b>8</b>
Ajuntament	11	12	6	11	9	11	11	0	7	4	13	7		<b>102</b>
San Miguel	10	9	0	0	0	0	0	0	0	0	0	0		<b>19</b>
Tenis	10	12	0	0	18	7	3	0	0	0	0	0		<b>50</b>
Estanco nº 11	0	0	0	0	0	0	0	0	0	0	0	0		<b>0</b>
Montenegro	10	11	6	2	2	4	4	0	1	6	1	4		<b>51</b>
31 Diciembre	6	11	4	0	0	0	0	0	0	0	0	0		<b>21</b>
Bonaire	6	0	0	0	0	0	0	0	12	43	22	16		<b>99</b>
Canódromo. Rosselló	0	0	0	0	0	0	0	0	0	0	0	0		<b>0</b>
Soledad	0	6	15	13	4	2	3	0	3	2	0	2		<b>50</b>
Francisco Suau	0	0	0	7	0	0	0	0	0	0	0	0		<b>7</b>
Escorxador	0	0	0	33	20	6	13	0	8	6	1	0		<b>87</b>

	Santa Cruz	0	0	0	0	0	0	60	0	29	13	0	0	<b>102</b>
	Santa Payesa	0	0	0	0	10	0	0	0	0	0	0	0	<b>10</b>
	Plç. España	0	62	66	0	71	0	0	0	58	0	0	0	<b>257</b>
	S'Escorxador	0	0	36	0	0	0	0	0	18	12	20	0	<b>86</b>
	Progreso	0	1	0	25	0	0	17	0	0	0	25	0	<b>68</b>
	D'Alt murada	0	0	0	14	0	0	0	0	0	0	0	0	<b>14</b>
	Olivar	0	42	76	0	131	0	0	0	37	0	0	0	<b>286</b>
	Centro Salud	0	0	36	0	0	16	0	0	0	42	0	0	<b>94</b>
	Canodromo	0	0	0	34	26	21	0	0	0	19	0	0	<b>100</b>
	San Jeroni	0	0	0	35	0	0	0	0	0	0	0	0	<b>35</b>
	Honderos	0	0	0	0	10	0	0	0	0	0	0	0	<b>10</b>
	José Alemany Vich	0	0	0	0	0	13	0	0	0	0	0	0	<b>13</b>
	Seminario	0	0	0	0	0	12	0	0	0	0	0	0	<b>12</b>
	<b>TOTAL</b>	<b>206</b>	<b>287</b>	<b>336</b>	<b>294</b>	<b>424</b>	<b>174</b>	<b>182</b>	<b>0</b>	<b>244</b>	<b>231</b>	<b>140</b>	<b>67</b>	<b>2585</b>

### Educació ambiental

Des de 1993 funciona a aquest Centre Sanitari Municipal una aula de Educació Medi Ambiental, destinada inicialment a la població escolar.

Les visites realitzades desde la seva creació son aproximadament uns 16.000 nins.

<b>curs</b>	<b>nins</b>
<b>93-94</b>	830
<b>94-95</b>	1280
<b>95-96</b>	1755
<b>96-97</b>	1616
<b>97-98</b>	644
<b>98-99</b>	906
<b>99-00</b>	1253
<b>00-01</b>	1533
<b>01-02</b>	1465
<b>02-03</b>	1276
<b>03-04</b>	1583
<b>04-05</b>	1061
<b>05-06</b>	1306
<b>06-07</b>	1020
<b>07-08</b>	963